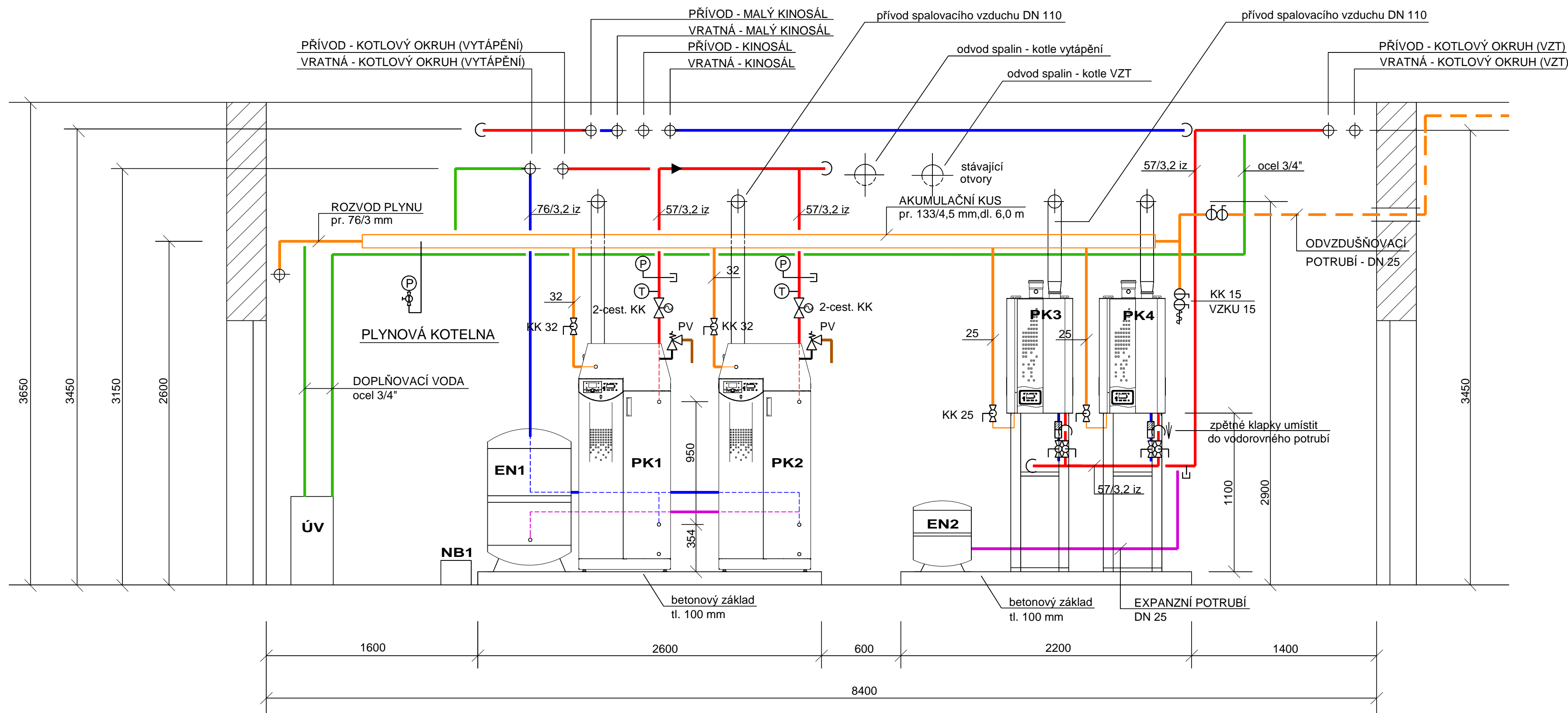
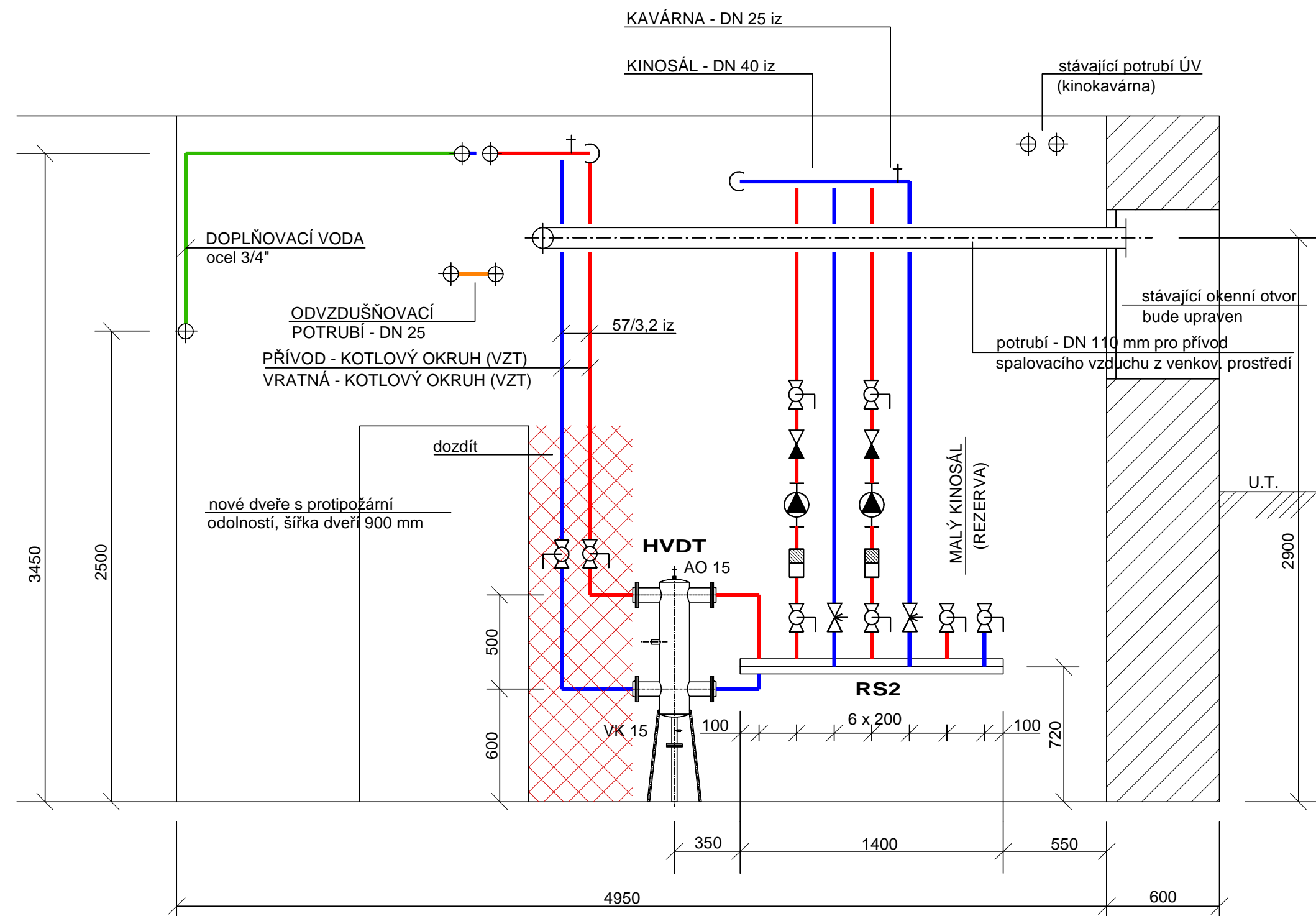


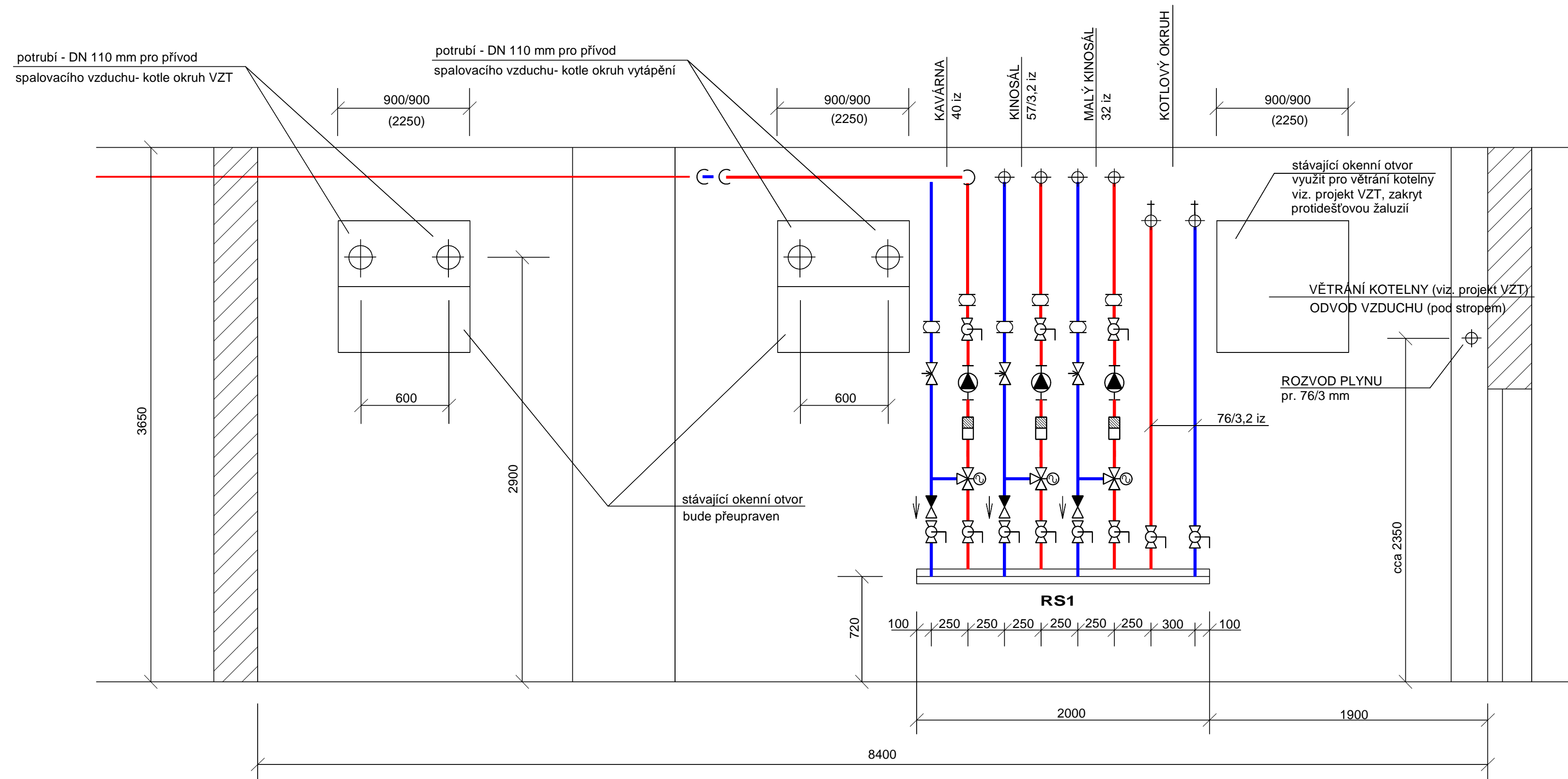
Řez A- A´ m 1:25



Řez C- C´ m 1:25



Řez B- B´ m 1:25



Legenda potrubí:

- prívodní potrubí
- vrtné potrubí
- potrubí expanzního zařízení
- doplňovací voda
- rozvod plynu
- odvzdušňovací potrubí
- kanalizace

Legenda zařízení:

- PK 1,2** Stacionární kondenzační plynový kotel  
**HAMWORTHY CONDENSINOX 80** - ústřední vytápění
- PK 3,4** Závěsný kondenzační plynový kotel  
**YGNIS VARFREE 60** - vzduchotechnika
- EN1** Tlaková expanzní nádob s membránou - ústřední vytápění  
**REFLEX N 300/6, objem 300 litrů**
- EN2** Tlaková expanzní nádob s membránou - vzduchotechnika  
**REFLEX N 50/6, objem 50 litrů**
- RS1** Kombinovaný rozdělovač se sběračem - ústřední vytápění  
**RS KOMBI modul 100, počet větví 3**
- RS2** Kombinovaný rozdělovač se sběračem - vzduchotechnika  
**RS KOMBI modul 80, počet větví 3**
- HVDT** Hydraulický vyrovnávač dynamických tlaků  
**HVDT TYP II - 8 m3/hod**
- ÚV** Úprava vody BRILON SOFTENA MICRO 4
- NB1,2** Neutralizační box BRILON NEUTRA N 70
- VZT1** Vzduchotechnická jednotka - kinosál  
výkon 52,2 kW
- VZT2** Vzduchotechnická jednotka - kavárna  
výkon 14,2 kW

Název akce:		<b>KOTELNA - KINO LUNA</b>		<b>Marie Vaněčková</b> Lipová 157, 381 04 Český Krumlov mob.603 596 121, tel./fax: 380 726 791 e-mail: marie.vaneckova@seznam.cz IČ: 41904885	
		<b>ŠPIČÁK č.p. 134 - ČESKÝ KRUMLOV</b>			
Investor:		Město Český Krumlov náměstí Svornosti 1, 381 01 Český Krumlov			
Archivní číslo:	71 - 2013	Měřítko:	1:25	Výkres:	<b>D.1.4.1.6</b>
Výkres:		Datum:			
<b>D.1.4.1. Strojné technologická část</b>		Zodp.projektant:			
<b>ŘEZ A-A', B-B', C-C' (kotelna)</b>		Kreslíla:			
		Ing. Burdová			
Stupeň:	Projektová dokumentace pro provedení stavby				